

AQUATRACK
Hydrophilic Guidewire
导丝

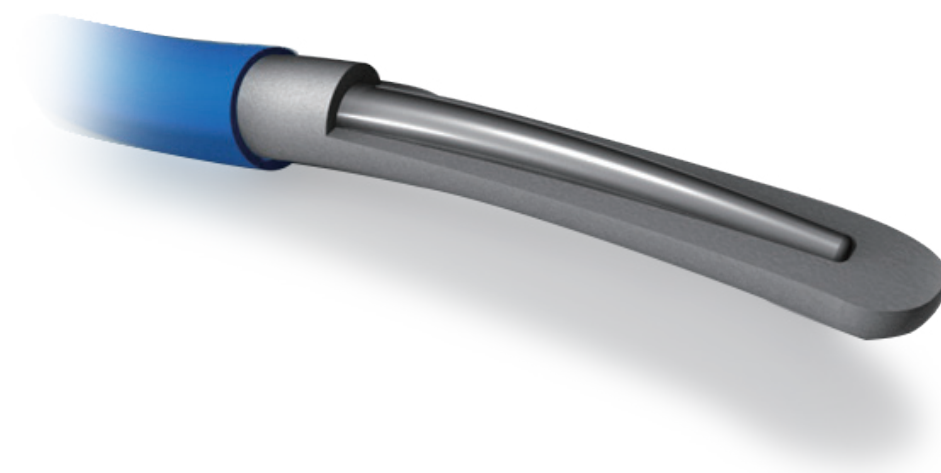
灵动驾驭
游刃有余



Cordis

AQUATRACK Hydrophilic Guidewire 导丝

规格型号	长度(cm)	直径(inch)	加硬度	末端
C3515-RSS	150cm	0.035	标准	直角
C3515-RSA	150cm	0.035	标准	成角
C3515-SSA	150cm	0.035	加硬	成角
C3518-RSS	180cm	0.035	标准	直角
C3518-RSA	180cm	0.035	标准	成角
C3518-SSA	180cm	0.035	加硬	成角
C3526-SSA	260cm	0.035	加硬	成角
C3526-RSA	260cm	0.035	标准	成角
C3526-SSS	260cm	0.035	加硬	直角



沪械广审(文)第220702-22322号

注册证号:国械注进 20173776162

重要信息:禁忌内容或者注意事项详见说明书,以便了解这些设备的适应症、禁忌、副作用、建议程序、警告和预防措施。作为Cordis公司持续开发产品策略的一部分,我们保留改变产品规格而不另行通知的权利。本材料仅供医学专业人士使用。如果任何非医学专业人士意外获得本材料,请立即销毁。

康蒂思(上海)医疗器械有限公司

上海办事处地址:上海市天目西路128号嘉里不夜城企业中心办公楼第一座20层2001B室

电话: 021-32797200 传真: 021-62250835

Cordis